

MISTERIO DEL JARDÍN

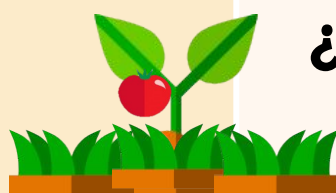


PREGUNTA DE ENFOQUE:

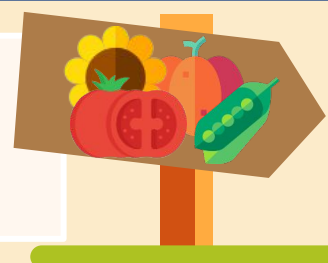
¿Por qué es importante que los hábitats tengan muchos tipos diferentes de seres vivos?

LA SITUACIÓN:

El año pasado, la clase de segundo grado plantó un jardín. Cuando los estudiantes regresaron de las vacaciones de verano, notaron algo extraño. Las frutas y verduras de su jardín crecían en lugares donde los estudiantes no las habían plantado.



¿Cómo pasó esto?



HIPÓTESIS:

Creo que las plantas del jardín crecieron donde los estudiantes no los plantaron porque...

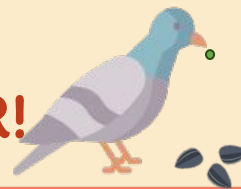
Escriba su respuesta en este cuadro de texto o en una hoja separada (como en un cuaderno).



MATERIALES:

- Juego de mesa proporcionado por su maestro/a
 - Instrucciones
 - 2 Piezas de juego
 - 2 Barrigas
 - Fichas de comida
 - 14 Cartas de acción
- Dados* puede usar un dado de juego virtual o uno real

¡EXPERIMENTAR!



Juegue el juego de mesa: Una paloma y una ardilla viven en el patio de la escuela. ¡Ayúdelos a encontrar comida mientras descubre lo que le pasó al jardín este verano!

1. Siga las instrucciones en la mesa de juego y las cartas para jugar.
2. Juegue 10 turnos como cada animal, turnándose para rodar como cada uno.
3. Observe dónde están ahora los alimentos del jardín y las hierbas.



¿QUÉ ESTÁ PASANDO?



1. Usando la mesa de juego como evidencia, explique cómo cree que las frutas y flores del jardín pudieron crecer donde los estudiantes no las plantaron. *SUGERENCIA: ¿Qué había dentro de las frutas, flores, y excrementos de animales?*

2. ¿Cómo sería diferente el patio de la escuela si la ardilla y la paloma no vivieran allí?

3. Según sus observaciones, ¿cómo se ayudan las plantas y los animales en el hábitat del patio de la escuela a crecer y sobrevivir?

Escriba su respuesta en este cuadro de texto o en una hoja de papel separada (como en un cuaderno).

